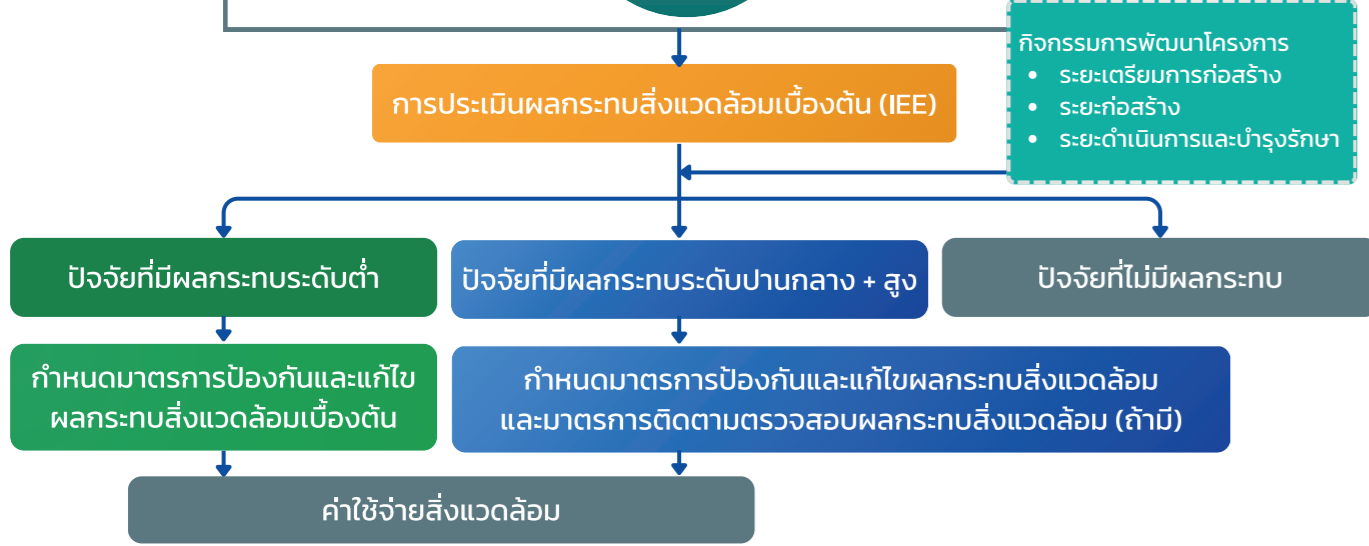
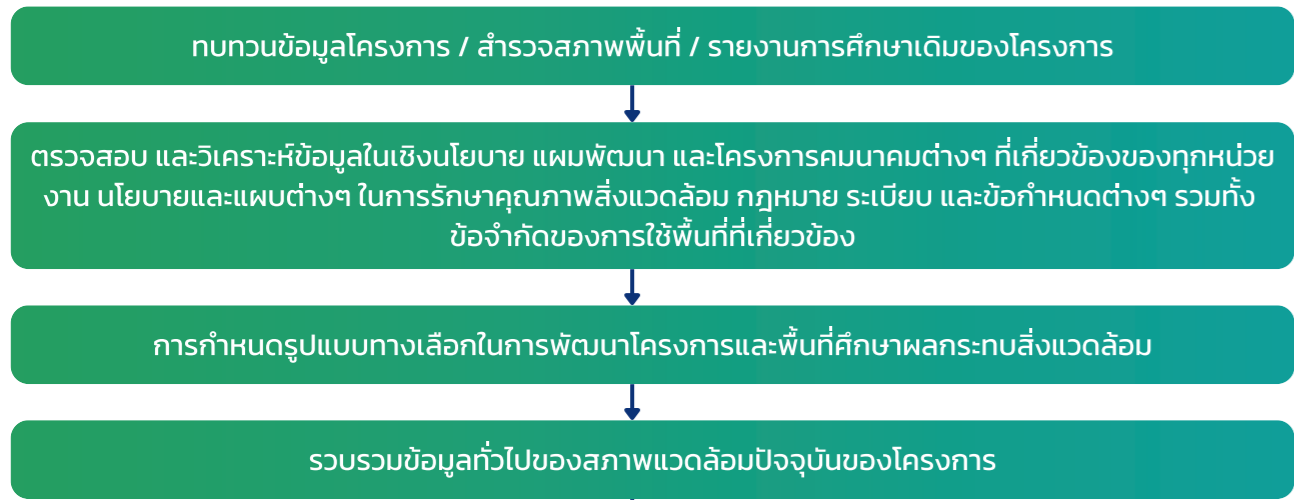


## การศึกษาด้านสิ่งแวดล้อม



## การดำเนินงานด้านการมีส่วนร่วมของประชาชน

กรมทางหลวงได้เล็งเห็นถึงความสำคัญในการมีส่วนร่วมของประชาชน จึงกำหนดให้มีการประชาสัมพันธ์โครงการและดำเนินงานด้านการมีส่วนร่วมของประชาชนอย่างทั่วถึง และครอบคลุมในทุกภาคส่วนที่เกี่ยวข้อง โดยเฉพาะอย่างยิ่ง ประชาชนและชุมชนที่อยู่ในพื้นที่ศึกษาโครงการ เพื่อเปิดโอกาสให้ผู้มีส่วนได้ส่วนเสียได้รับรู้ แสดงความคิดเห็น และให้ข้อเสนอแนะต่อโครงการผ่านกิจกรรมการมีส่วนร่วมของประชาชนตลอดระยะเวลาการศึกษา โดยได้กำหนดการจัดประชุมการมีส่วนร่วมของประชาชน ดังนี้



## ติดต่อสอบถามข้อมูลเพิ่มเติม

**สำนักแผนงาน กรมทางหลวง**  
อาคารพลโยธิน ถนนศรีอยุธยา แขวงทุ่งพญาไท เขตราชเทวี กรุงเทพมหานคร 10400 โทร 02-354-6559

**บริษัท ทีอีซี คอนซัลแตนท์ จำกัด**  
111 บางนา-ตราด 26 แขวงบางนาใต้ เขตบางนา กรุงเทพมหานคร 10260  
E-mail : info@teccconsultant.co.th  
ผู้ประสานงาน ทรรณิการ์ คนชื่อ โทร. 086-397-4132

**บริษัท ธารา ไลน์ จำกัด**  
เลขที่ 113 ซอยรัตนาริเบศร์ 24 ถนนรัตนาริเบศร์ ตำบลบางกระสอบ อำเภอเมืองนนทบุรี จังหวัดนนทบุรี 11000  
E-mail : envtharaline@gmail.com  
ผู้ประสานงานด้านสิ่งแวดล้อม  
กนกวรรณ อัครผล โทรศัพท์ : 097-148-0176  
ผู้ประสานงานด้านการมีส่วนร่วมของประชาชน  
วิวรรณ์ วิชิตชีพ โทรศัพท์ : 086-505-3463

Website : [www.ทางหลวงหนองขาวลาดหญ้า.com](http://www.ทางหลวงหนองขาวลาดหญ้า.com)

Facebook : การพัฒนาโครงข่ายทางหลวงแนวใหม่ สาย ต.หนองขาว - ต.ลาดหญ้า จังหวัดกาญจนบุรี

Line : DOHหนองขาว - ลาดหญ้า  
Line ID : @455mgbre



การศึกษาความเหมาะสมทางด้านเศรษฐกิจ วิศวกรรม และผลกระทบสิ่งแวดล้อมเบื้องต้น

## การพัฒนาโครงข่ายทางหลวงแนวใหม่

สาย ต.หนองขาว - ต.ลาดหญ้า  
จ.กาญจนบุรี



บริษัท ทีอีซี คอนซัลแตนท์ จำกัด บริษัท ธารา ไลน์ จำกัด

เอกสารประชาสัมพันธ์ที่  
เมษายน 2569

## ความเป็นมาของโครงการ

จังหวัดกาญจนบุรีเป็นเมืองท่องเที่ยวที่มีชื่อเสียงของประเทศเนื่องจากมีแหล่งท่องเที่ยวที่หลากหลาย ทั้งแหล่งท่องเที่ยวทางธรรมชาติที่มีทัศนียภาพที่สวยงาม แหล่งท่องเที่ยวที่สำคัญทางประวัติศาสตร์ อาทิ เช่น สะพานข้ามแม่น้ำแคว น้ำตกเอราวัณ อุทยานแห่งชาติเขาแหลม สะพานมอญ และเหมืองปิล็อก จึงทำให้นักท่องเที่ยวเดินทางมาเยี่ยมชมในแต่ละปีเป็นจำนวนมาก เกิดการขยายตัวทางด้านเศรษฐกิจ สังคม การค้า และการลงทุนสูงขึ้นอย่างต่อเนื่อง กรมทางหลวงจึงพัฒนาโครงสร้างพื้นฐานทางถนนในพื้นที่จังหวัดกาญจนบุรีมาโดยตลอด

ปัจจุบันโครงการทางหลวงพิเศษระหว่างเมืองหมายเลข 81 สาย บางใหญ่ - กาญจนบุรี ก่อสร้างแล้วเสร็จ และเปิดให้บริการแล้ว โดยจะเป็นอีกหนึ่งเส้นทางเลือกที่อำนวยความสะดวก รวดเร็วในการเดินทางสู่จังหวัดกาญจนบุรีและพื้นที่ใกล้เคียง ดังนั้น เพื่อรองรับความต้องการเดินทาง ที่คาดว่าจะเพิ่มสูงขึ้นในอนาคต ประกอบกับโครงข่ายทางหลวงที่เชื่อมต่อในพื้นที่จังหวัดกาญจนบุรี จึงมีความจำเป็นต้องพัฒนาเส้นทางแนวใหม่เพื่อแบ่งเบาปริมาณจราจรบนโครงข่ายทางหลวงเดิมในพื้นที่จังหวัดกาญจนบุรี เพิ่มทางเลือกในการเดินทาง โดยผู้ใช้งานที่ไม่ต้องการเดินทางผ่านตัวเมืองกาญจนบุรีสามารถใช้ทางแนวใหม่เพื่อเชื่อมต่อไปยังอำเภอพนมทวน อำเภอไทรโยค และทางหลวงพิเศษระหว่างเมืองหมายเลข 81 สาย บางใหญ่ - กาญจนบุรี

## วัตถุประสงค์ของโครงการ

1 เพื่อศึกษาโครงข่ายและแนวเส้นทางที่เหมาะสมในการพัฒนาโครงข่ายทางหลวงแนวใหม่ สาย ต.หนองขาว - ต.ลาดหญ้า จ.กาญจนบุรี ตลอดจนศึกษาส่วนต่อขยาย ให้สามารถเดินทางเชื่อมต่อไปยังโครงข่ายทางหลวงแผ่นดินเดิมและทางหลวงพิเศษระหว่างเมืองในอนาคต เพื่อรองรับการเดินทางไปทางด่านตะวันออกของจังหวัดกาญจนบุรี และคัดเลือกแนวเส้นทางที่เหมาะสมในการก่อสร้าง

2 เพื่อศึกษาความเหมาะสมทางเศรษฐกิจ และวิศวกรรม โดยศึกษาวิเคราะห์ข้อมูลและแนวโน้มการเปลี่ยนแปลงสภาพทางเศรษฐกิจ สังคม และการเปลี่ยนแปลงอื่น ๆ ที่จะมีผลต่อการวิเคราะห์สภาพจราจร และความต้องการด้านวิศวกรรม วิเคราะห์ผลตอบแทนทางเศรษฐกิจของโครงการ ตลอดจนศึกษาแนวเส้นทางและรูปแบบเบื้องต้นของถนนโครงการให้สอดคล้องกับปริมาณจราจรและสภาพพื้นที่ตามหลักวิศวกรรม ความปลอดภัย และสิ่งแวดล้อมอย่างมีประสิทธิภาพ พร้อมเสนอแผนดำเนินงานโครงการ

3 เพื่อศึกษา รวบรวม วิเคราะห์สภาพสิ่งแวดล้อมในปัจจุบัน และดำเนินการประเมินผลกระทบทางสังคมและสิ่งแวดล้อมเบื้องต้นที่จะเกิดขึ้นจากการพัฒนาโครงการ พร้อมทั้งเสนอแนะมาตรการลดผลกระทบสิ่งแวดล้อมเบื้องต้น มาตรการป้องกัน แก้ไขผลกระทบสิ่งแวดล้อมเบื้องต้น

4 เพื่อส่งเสริม สนับสนุน และเปิดโอกาสให้ประชาชนเข้ามามีส่วนร่วมในการแสดงความคิดเห็นและให้ข้อเสนอแนะที่เป็นประโยชน์ต่อการพัฒนาโครงการ เป็นการสร้างความสัมพันธ์อันดีกับชุมชน หน่วยงานภาครัฐ องค์กรเอกชน และทุกภาคส่วนที่เกี่ยวข้องอย่างต่อเนื่อง

## ประโยชน์ที่คาดว่าจะได้รับจากโครงการ

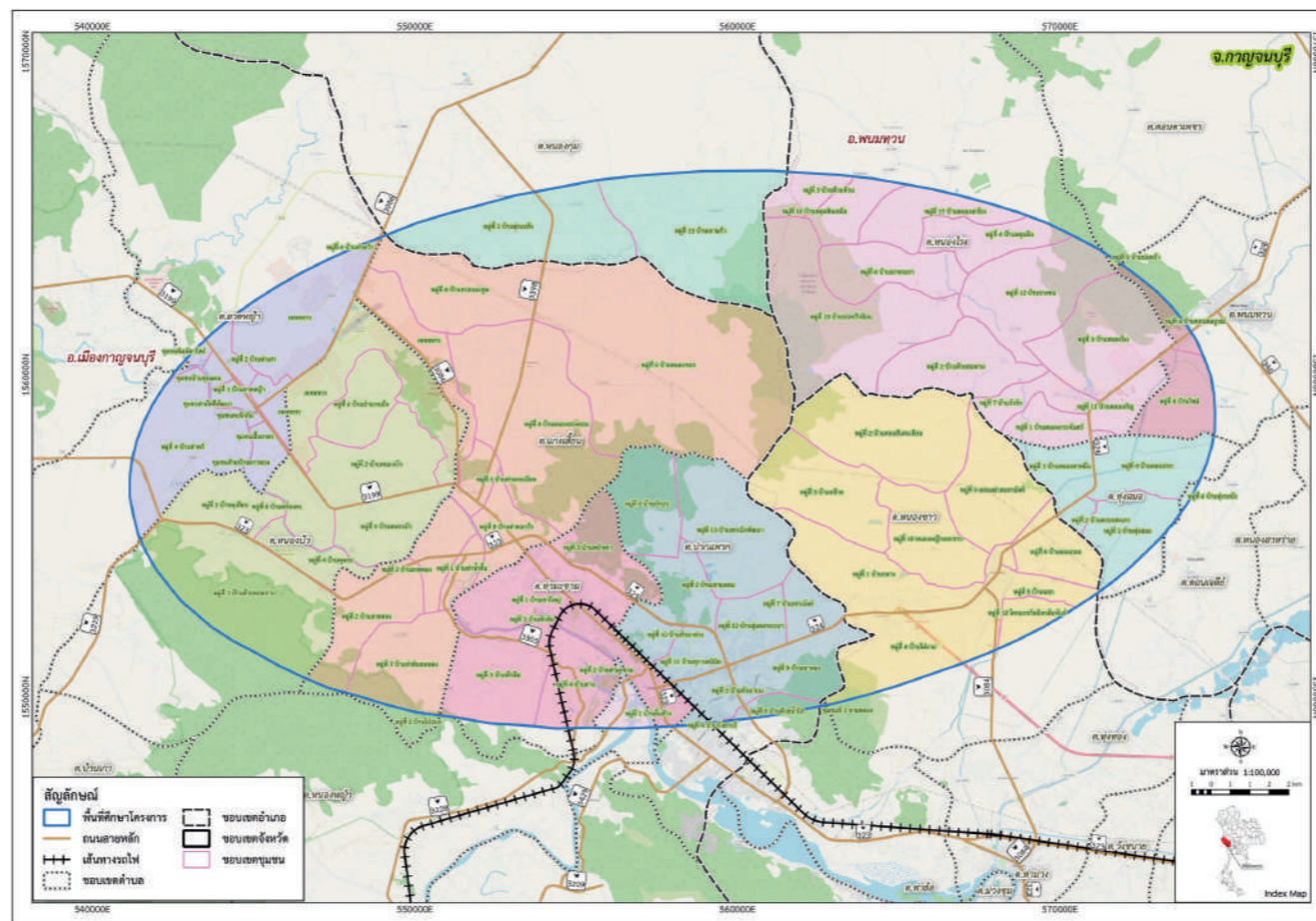
1 ช่วยให้การเดินทางของประชาชนในพื้นที่ที่มีความสะดวกรวดเร็วและปลอดภัยมากขึ้น ลดปัญหาการจราจรและอุบัติเหตุจากการเดินทาง อันเนื่องจากการจราจรที่หนาแน่นมากขึ้นเนื่องจากการเชื่อมโยงโครงข่ายการคมนาคม

2 พัฒนาโครงข่ายคมนาคมในจังหวัดกาญจนบุรี และพื้นที่ใกล้เคียงให้มีความสมบูรณ์ยิ่งขึ้น พร้อมทั้งสนับสนุนการพัฒนาและขยายตัวของพื้นที่ ส่งเสริมด้านการท่องเที่ยว ด้านการค้า และด้านการลงทุนทั้งในภาคเกษตรกรรม และภาคอุตสาหกรรมของประเทศไทย

3 สนับสนุนพัฒนาศักยภาพการเติบโตเศรษฐกิจด้านต่างๆ ตามศักยภาพของพื้นที่ เชื่อมโยงโครงข่ายการขนส่งสินค้า โดยสอดคล้องกับการดำเนินชีวิตและการประกอบกิจกรรมของประชาชนในพื้นที่

## พื้นที่ศึกษาโครงการ

พื้นที่ศึกษาการพัฒนาโครงข่ายทางหลวงแนวใหม่ สาย ต.หนองขาว - ต.ลาดหญ้า จ.กาญจนบุรี ครอบคลุมพื้นที่ 16 ตำบล 4 อำเภอ ในจังหวัดกาญจนบุรี แสดงดังรูปพื้นที่ศึกษาโครงการ



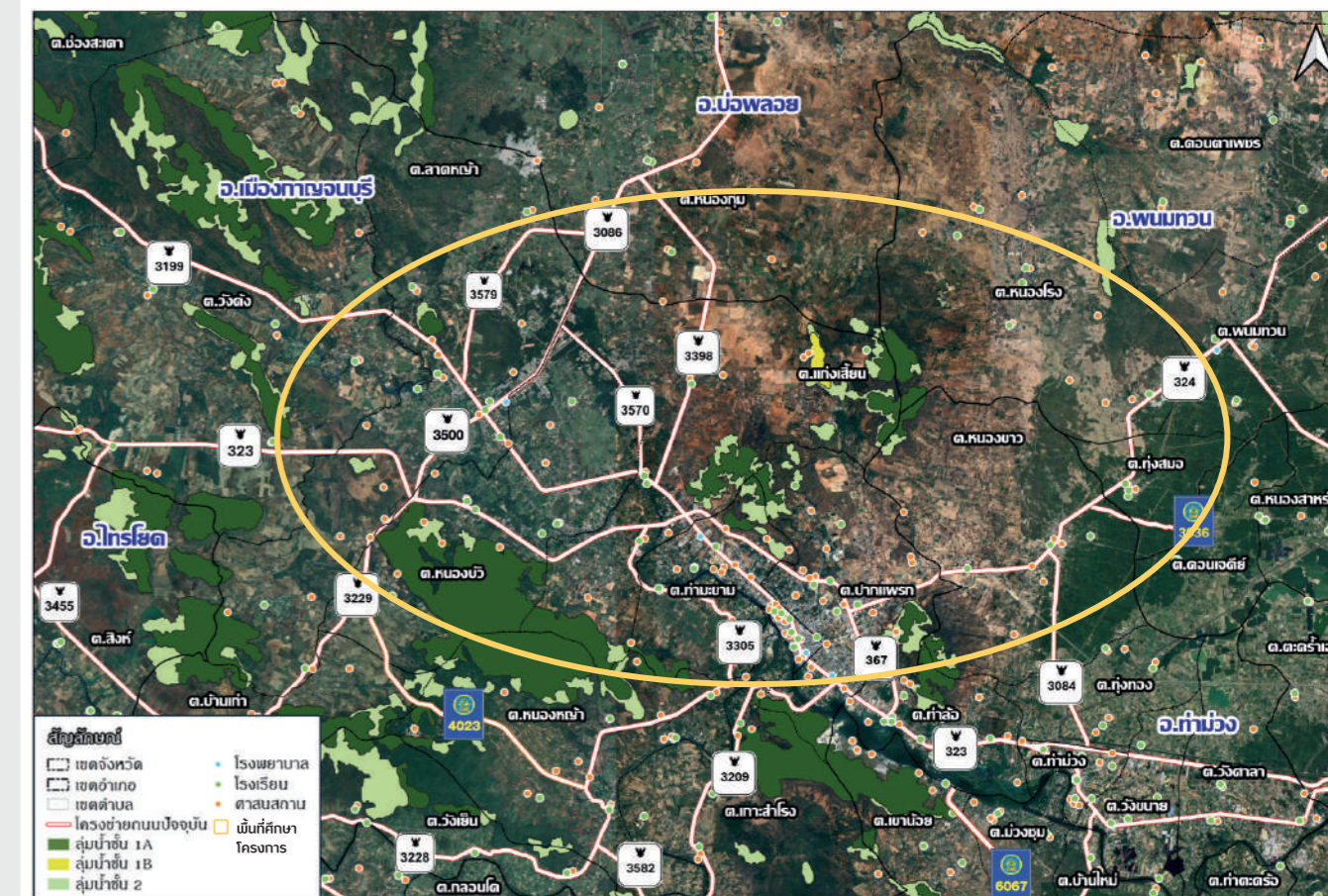
## ขอบเขตการศึกษา

- การทบทวนการศึกษาและแผนพัฒนาที่เกี่ยวข้อง
- การศึกษาทางด้านเศรษฐกิจและสังคม
- การศึกษาคัดเลือกรูปแบบการพัฒนาและแนวเส้นทางโครงการ
- การศึกษาด้านการจราจรและขนส่ง
- การศึกษาด้านวิศวกรรม
- การศึกษาด้านสิ่งแวดล้อม
- การมีส่วนร่วมของประชาชน
- การศึกษาวิเคราะห์โครงการด้านเศรษฐกิจ
- การศึกษาแผนดำเนินงานและงบประมาณโครงการ



## โครงข่ายคมนาคมที่เกี่ยวข้องรอบพื้นที่ศึกษาโครงการ

พื้นที่ศึกษาโครงการพัฒนาโครงข่ายทางหลวงแนวใหม่ สาย ต.หนองขาว - ต.ลาดหญ้า จ.กาญจนบุรี นั้นมีโครงข่ายคมนาคมที่เกี่ยวข้องอยู่ด้วยกันทั้งหมด 11 เส้นทางหลัก ได้แก่ ทางหลวงแผ่นดินหมายเลข 323, 324, 367, 3199, 3229, 3398, 3500, 3570, 3086 รวมถึง ทางหลวงชนบท ทจ.4023และทจ.6067 แสดงดังรูป



ทางหลวงหมายเลข 323    ทางหลวงหมายเลข 324    ทางหลวงหมายเลข 367    ทางหลวงหมายเลข 3199



ทางหลวงหมายเลข 3229    ทางหลวงหมายเลข 3398    ทางหลวงหมายเลข 3500    ทางหลวงหมายเลข 3570



ทางหลวงหมายเลข 3086    ทางหลวงชนบท ทจ.4023    ทางหลวงชนบท ทจ.6067